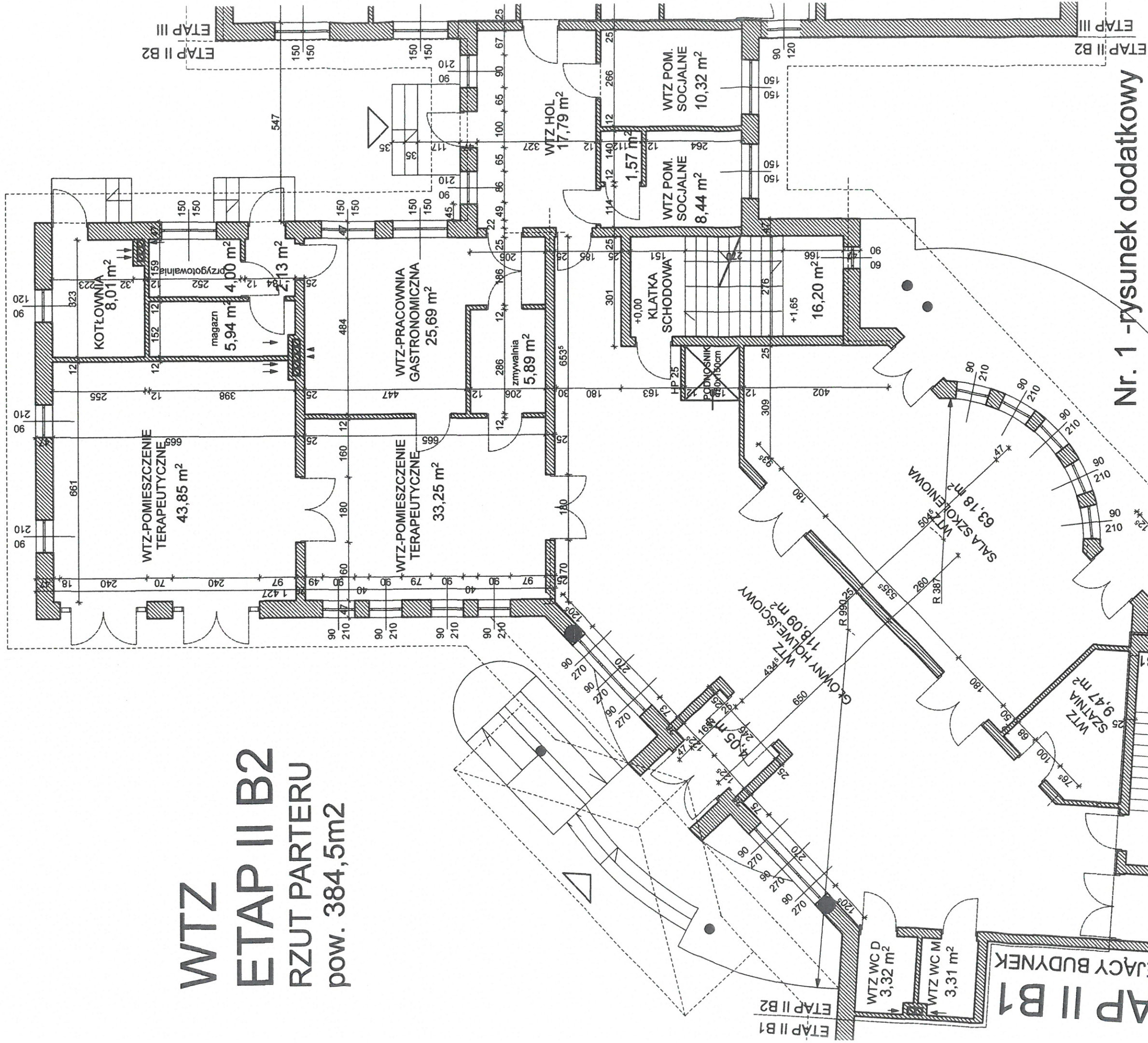


**WTZ
ETAP II B2
RZUT PARTERU
pow. 384,5m2**



Nr. 1 - rysunek dodatkowy



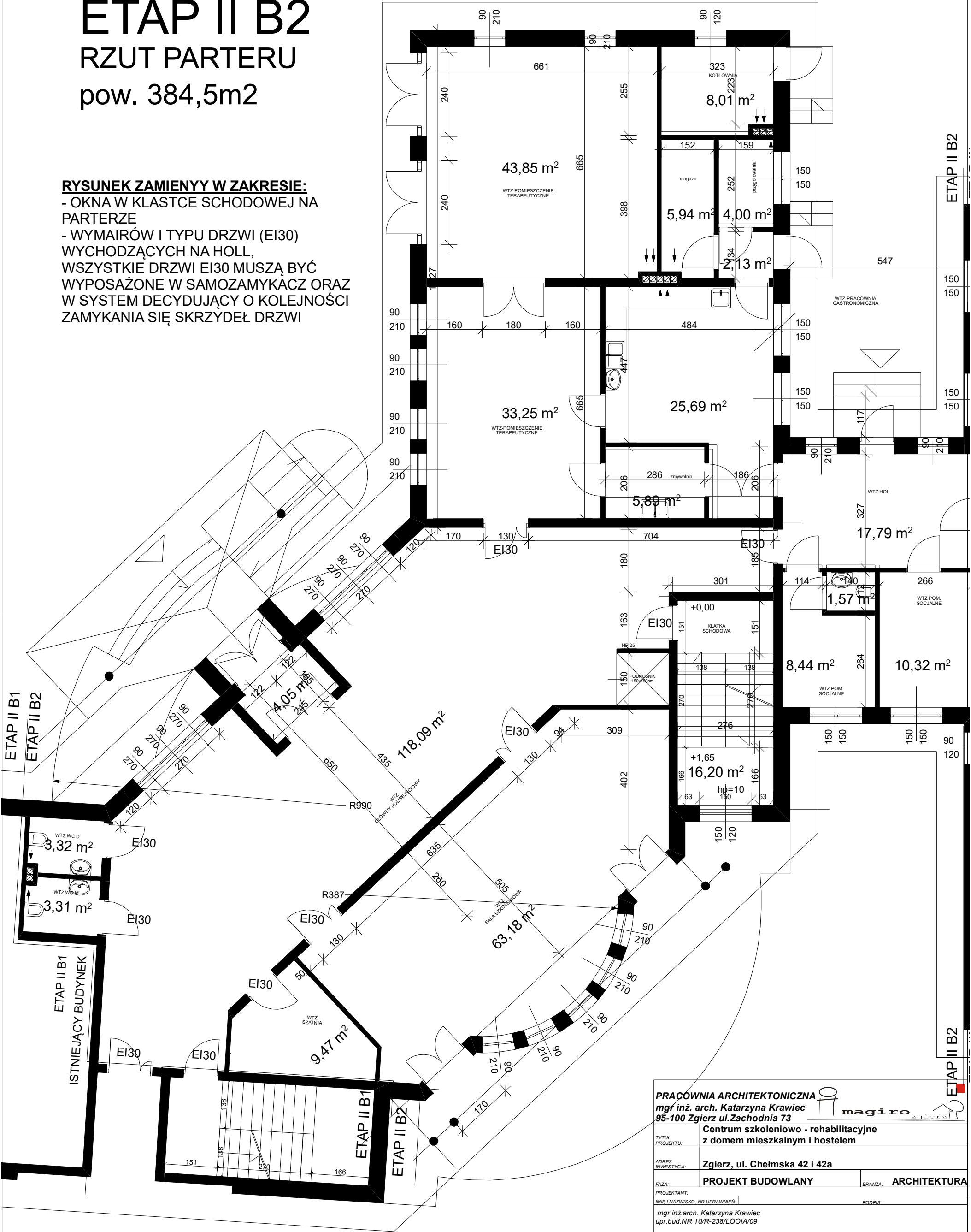
ETAP II B2

RZUT PARTERU

pow. 384,5m²

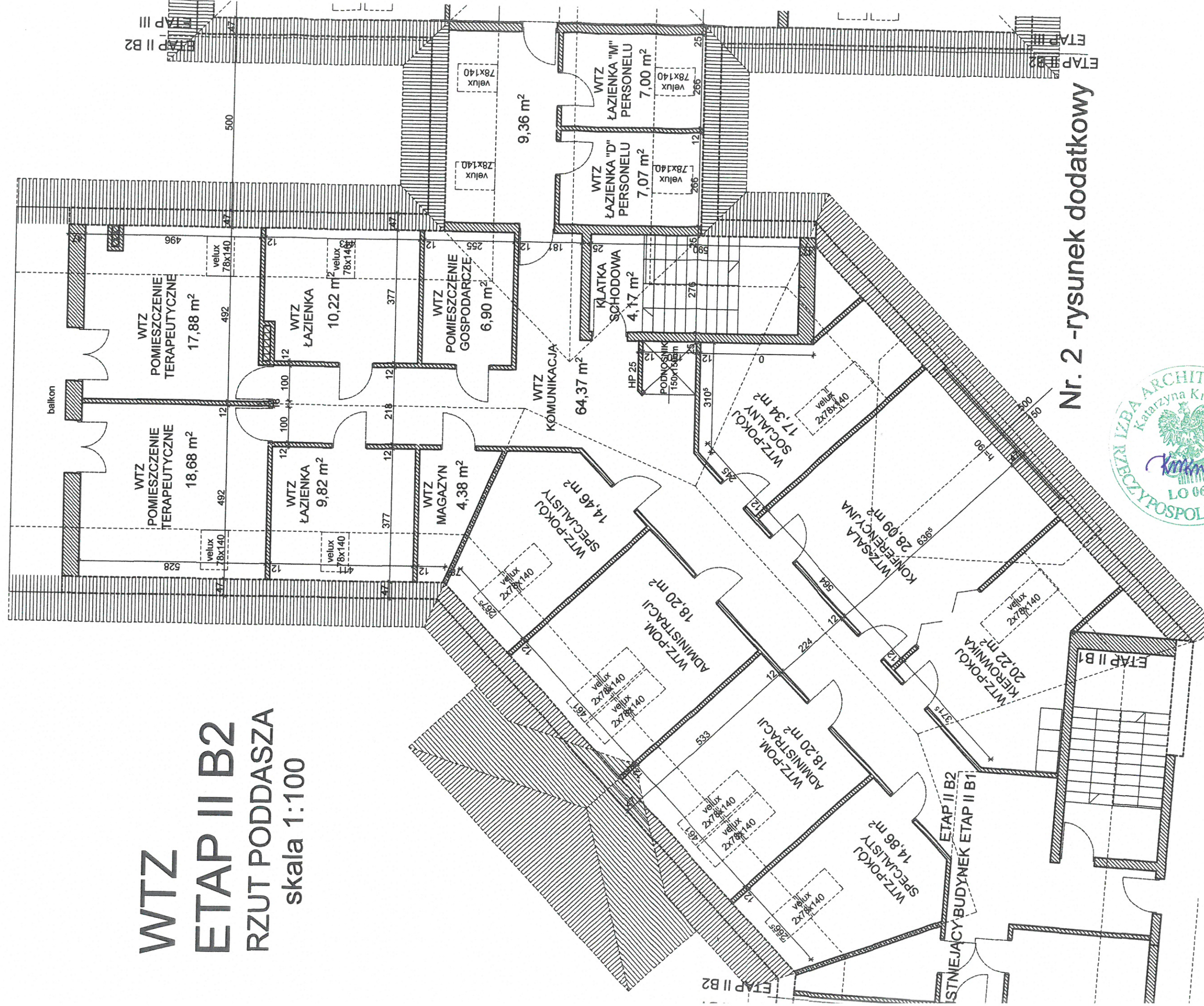
RYSUNEK ZAMIENNY W ZAKRESIE:

- OKNA W KŁASTCE SCHODOWEJ NA PARTERZE
- WYMAIROW I TYPU DRZWI (EI30) WYCHODZĄCYCH NA HOLL,
- WSZYSTKIE DRZWI EI30 MUSZĄ BYĆ WYPOSAŻONE W SAMOZAMYKACZ ORAZ W SYSTEM DECYDUJĄCY O KOLEJNOŚCI ZAMYKANIA SIĘ SKRZYDEŁ DRZWI



PRACOWNIA ARCHITEKTONICZNA mgr inż. arch. Katarzyna Krawiec 95-100 Zgierz ul. Zachodnia 73			
TYTUŁ PROJEKTU:	Centrum szkoleniowo - rehabilitacyjne z domem mieszkalnym i hostelem		
ADRES INWESTYCJI:	Zgierz, ul. Chelmska 42 i 42a		
FAZA:	PROJEKT BUDOWLANY	BRANŻA:	ARCHITEKTURA
PROJEKTANT:	mgr inż. arch. Katarzyna Krawiec		
IMIE I NAZWISKO, NR UPRAWNIENI:	mgr inż. arch. Katarzyna Krawiec		
DATA:	04.2021 R.	SKALA:	1 : 100
TYTUŁ RYSUNKU:	RZUT PARTERU -ETAP II B2 - ZMIANY		
NR RYSUNKU:	A 1 Z		

WTZ ETAP II B2 RZUT PODDASZA skala 1:100



Nr. 2 -rysunek dodatkowy

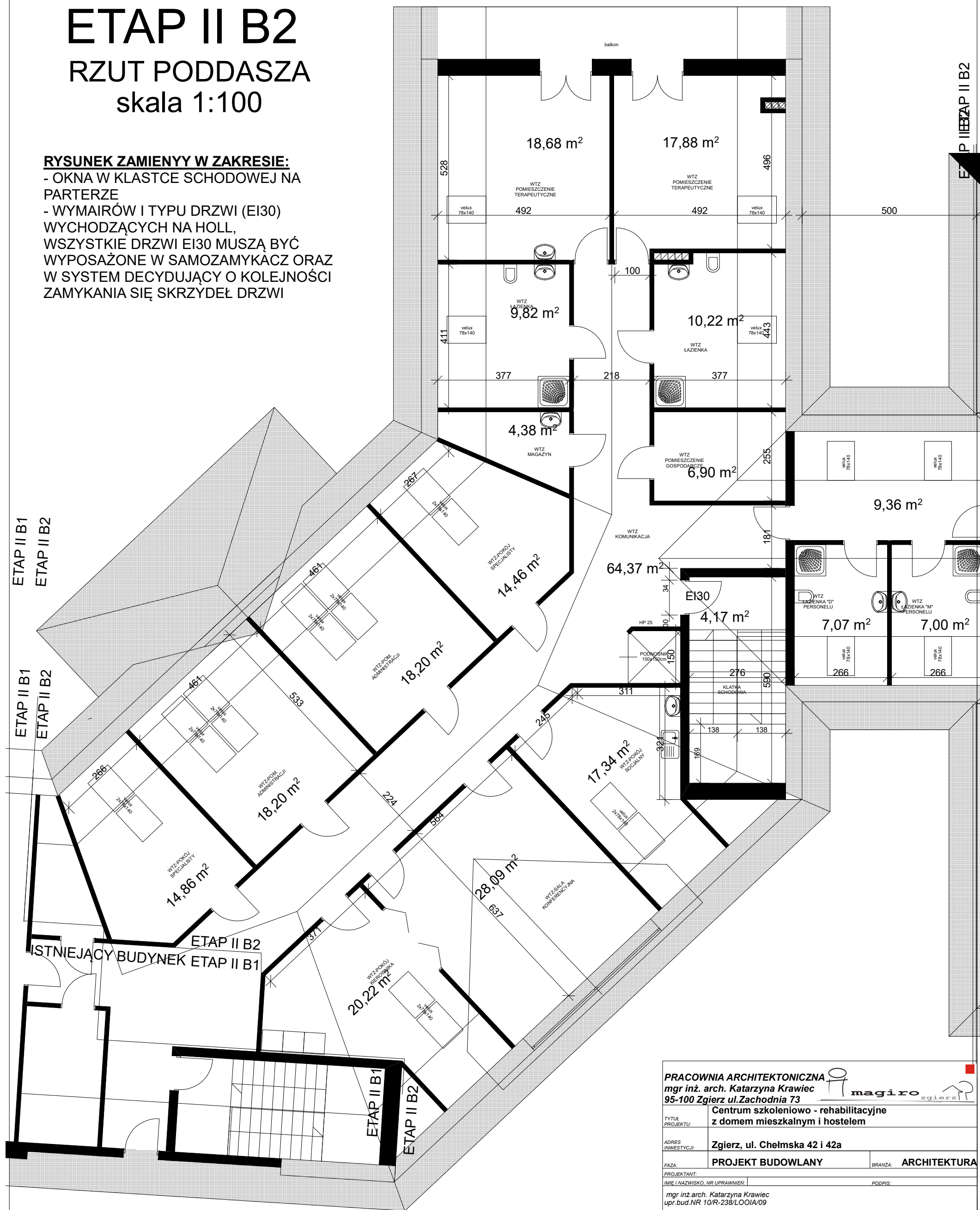


RZUT PODDASZA

skala 1:100

RYSUNEK ZAMIENYY W ZAKRESIE:

- OKNA W KLASTCE SCHODOWEJ NA PARTERZE
- WYMAIROW I TYPU DRZWI (EI30) WYCHODZĄCYCH NA HOLL,
WSZYSTKIE DRZWI EI30 MUSZĄ BYĆ WYPOSAŻONE W SAMOZAMYKACZ ORAZ W SYSTEM DECYDUJĄCY O KOLEJNOŚCI ZAMYKANIA SIĘ SKRZYDEŁ DRZWI



PRACOWNIA ARCHYTEKTONICZNA mgr inż. arch. Katarzyna Krawiec 95-102 Zgierz ul. Zachodnia 73		 magi ro 	
Tytuł projektu: Centrum szkoleniowo - rehabilitacyjne z domem mieszkalnym i hotelem		BRANŻA: ARCHITEKTURA	
Adres inwestycji: Zgierz, ul. Chełmska 42 i 42a		PROJEKT BUDOWLANY	
Faza: PROJEKT BUDOWLANY		BRANŻA: ARCHITEKTURA	
PROJEKTANT: IMIE I NAZWISKO, NR UPRAWNIENI: _____ PODPIS: _____			
mgr inż. arch. Katarzyna Krawiec upr.bud.NR 10/R-238/LOOIA/09			
Tytuł rysunku: RZUT PODDASZA - ETAP II B2 - ZMIANY		NR RYSUNKU: A 27	
Data: 04.2021 R.		Skala: 1 : 100	